

Afferraggi per prove di fatica con forze di pedalata

ISO 4210-6 parte: 4.3

EN 15194 parte: 4.3.7.4

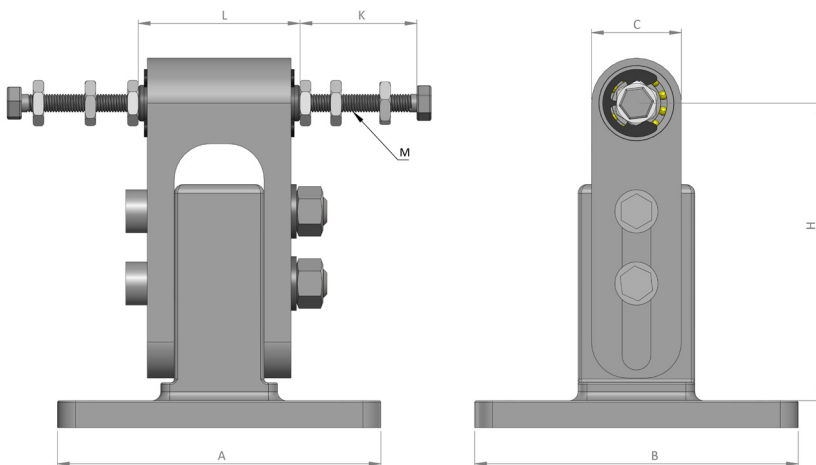
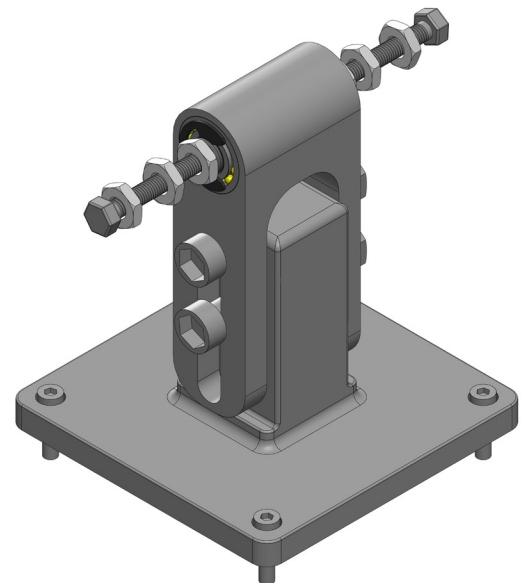
Kit di afferraggi per l'esecuzione di prova di fatica sul telaio di una bicicletta con forze verticali applicate sulle pedivelle.
Compatibile con il telaio serie BYC-100.

Include tre supporti completi:

- Supporto frontale per forcella
- Supporto movimento centrale
- Supporto posteriore con snodo sferico

Supporto frontale per forcella

Consente di fissare la forcella della bicicletta al telaio. Il supporto è regolabile in altezza. Compatibile con la piastra di interfaccia del telaio BYC-100. Disponibile in dimensioni differenti.



Rif.	Dimensioni [mm]
A	180
B	180
C	50
H	165 < H < 205
L	90
K	50 < K < 100
M	M10 - M12

Al fine di migliorare le prestazioni tecniche del prodotto, la società si riserva di apportare variazioni senza preavviso.
In order to improve the technical performances of the product, the company reserves the right to make any change without notice.

Accessori A-BYC-01



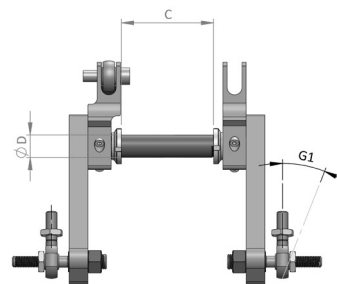
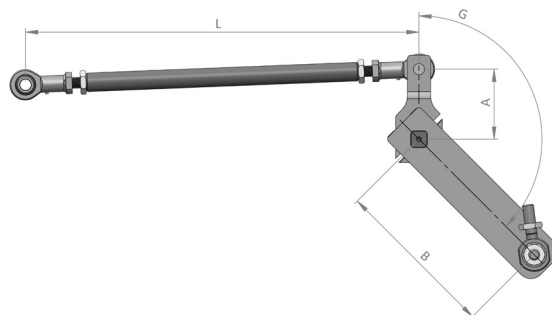
Supporto movimento centrale

Si utilizza quando non è possibile eseguire la prova con il movimento centrale fornito in dotazione con il telaio.

Come indicato dalla norma, il supporto consente di collegare in modo corretto gli attuatori di spinta al telaio sottoposto a prova.

Include due appositi sostegni, per collegare il supporto del movimento centrale con il mozzo posteriore attraverso il componente che simula il tiro della catena.

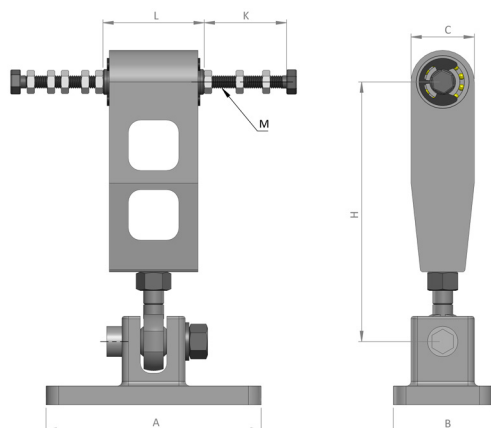
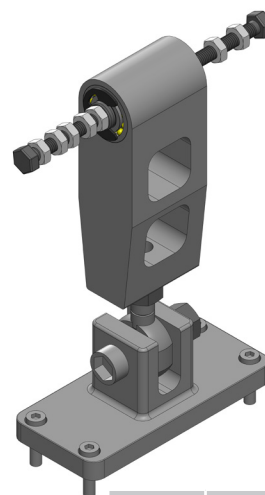
Rif.	Dimensioni [mm]
A	75
B	175
C	$80 < C < 140^*$
D	$24 < D < 35^*$
G	$135^\circ [45^\circ]$
G1	$0^\circ < G1 < 15^\circ$
L	$100 < L < 700^*$



*Dimensioni su specifiche del cliente

Supporto posteriore con snodo sferico

Consente di fissare la forcella posteriore della bicicletta al telaio. Come previsto dalla norma, il supporto è dotato di giunto sferico inferiore. E' compatibile con la piastra di interfaccia del telaio BYC-100 e regolabile in altezza. Disponibile in dimensioni differenti.



Rif.	Dimensioni [mm]
A	180
B	80
C	50
H	$195 < H < 215$
L	90
K	$50 < K < 100$
M	M10 - M12

Al fine di migliorare le prestazioni tecniche del prodotto, la società si riserva di apportare variazioni senza preavviso.
In order to improve the technical performances of the product, the company reserves the right to make any change without notice.

DRC Srl
PRODUZIONE e VENDITA

Via Montesicuro, 58/B - 60131 Ancona (Italy)
Tel (+39) 071 80 36 077

INFORMAZIONI GENERALI
info@litem.info

www.litem.info